

FERMACELL Powerpanel HD

Materialbeschreibung

Zementgebundene, glasfaserbewehrte Sandwichplatte, die Leichtzuschlagstoffe in Form von Blähtongranulat (in der Mittelschicht) und Recycling-Glasschaumgranulat (in beiden Deckschichten) enthält.

Einsatzbereiche

Außenanwendung im Holztafelbau als Direktbeplankung für den statischen Einsatz von tragenden/aussteifenden Holzständerwänden. Die unverputzte Powerpanel HD bietet im System einen temporären Wetterschutz für 6 Monate und mit anschließend aufgebrachtem Putzsystem einen dauerhaft wirksamen Wetterschutz.

In der Anwendung Gebäudeabschlusswand bietet die Powerpanel HD im System einlagig F90-B von außen.

Zulassungen

Bauaufsichtliche Zulassung	Z-9.1-510
Baustoffklasse gem. DIN EN 13501-1	nichtbrennbar A1

Maßtoleranzen bei Ausgleichsfeuchte für Standardplattenformate

Plattendicke	15 mm
Länge, Breite, Dicke	± 1 mm
Diagonaldifferenz	≤ 2 mm
Plattenformate	1000 x 1250 mm 2600 x 1250 mm 3000 x 1250 mm

Kennwerte

Rohdichte	1000 kg/m ³
Flächengewicht	ca. 15 kg/m ²
Ausgleichsfeuchte bei Raumklima	ca. 7 %
Wasserdampf-Diffusionswiderstandszahl (μ)*	40
Wärmeleitfähigkeit (λ _R) (nach DIN EN 12664)	0,40 W/(mK)
Druckfestigkeit (Druck rechtwinklig zur Plattenebene)	> 6 N/mm ²
Biege-Elastizitätsmodul	4500±500 N/mm ²
Biegefestigkeit	> 3,5 N/mm ²

* Powerpanel HD inkl. geprüfter HD-Fugentechnik und HD Putzsystem

FERMACELL Kundeninformation (freecall):

Telefon: 0800 - 5235665

Telefax: 0800 - 5356578

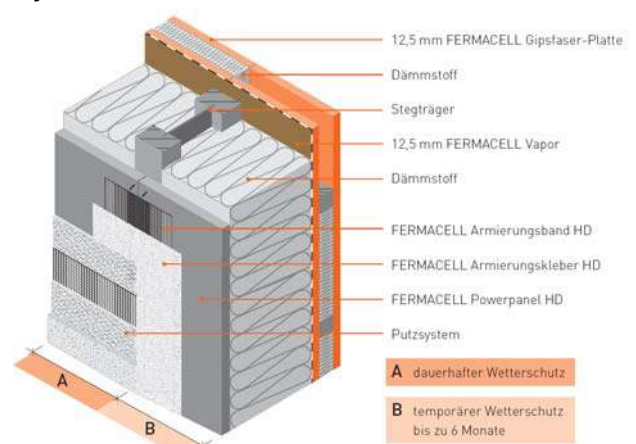
E-Mail: Info@xella.com

www.fermacell.de

Oberflächen

Sichtseite schalungsglatte Sichtbetonoberfläche mit Stempelung, Rückseite leicht gewellt bzw. zur Kalibrierung angeschliffen, Farbe zementgrau.

Systemaufbau



Darstellung: Beispiel - Außenwandaufbau

Lagerung

Auf Paletten liegend verpackt, Lagerung im Freien aufgrund der Frostbeständigkeit möglich (Folienabdeckung zur Vermeidung von Verschmutzungen empfohlen). Max. 3 Paletten übereinander stapeln.

Verarbeitung

Mit herkömmlichen Holzbearbeitungsmaschinen, beim Zuschnitt sollten generell hartmetallbestückte Werkzeuge eingesetzt werden.

Unterkonstruktionsabstand

Wand	≤ 625 mm
Decke	≤ 420 mm

